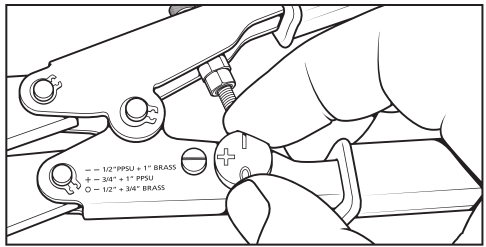


PART / PIÈCE  
1590099

**RingSplitter**  
**Séparateur  
de bague**

1/2" TO 1" RING  
REMOVAL TOOL

OUTIL DE  
RETRAIT DE  
BAGUE 1/2" À 1"



The PEX Ring Removal Tool is designed for use on all PEX rings.

**MAKES FITTINGS REUSABLE**

## OPERATING INSTRUCTIONS

**STEP 1:** Set dial on tool to desired ring cutting size

Set: ⊖ ⊕ 1/2" PPSU fitting (plastic EP) and 1" brass fitting

Set: ⊖ ⊕ 3/4" and 1" PPSU fitting (plastic EP)

Set: ⊖ ⊕ 1/2" and 3/4" brass fitting

**STEP 2:** Cut PEX pipe close to fitting and insert small jaw inside fitting. Compress handle, forcing cutter through the crimp ring.

**STEP 3:** Reposition cutter to other side of crimp ring. Compress handle, forcing the crimp ring open.

**STEP 4:** Remove PEX ring from pipe.

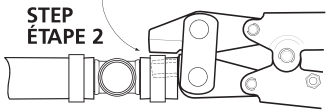
**STEP 5:** Re-insert Removal Tool into fitting. Fully close the handles, forcing the cutter jaw into PEX pipe.

**STEP 6:** Repeat in several positions to free PEX pipe for removal.

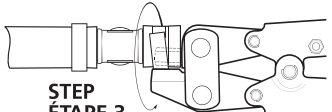
**CAUTION: WEAR SAFETY GLASSES DURING TOOL USE TO PREVENT EYE INJURY. - HOLD RING DURING SECOND CUT TO PREVENT LOOSE PARTS FROM IMPACTING YOURSELF OR OTHERS.**

Center ring on blade. / Centrer la bague sur la lame.

STEP  
ÉTAPE 2



STEP  
ÉTAPE 3



**AVERTISSEMENT: PORTEZ DES LUNETTES DE SÉCURITÉ DURANT L'UTILISATION DE L'OUTIL POUR PRÉVENIR DES BLESSURES AUX YEUX. TENIR LA BAGUE LORS DE LA SECONDE COUPE AFIN DE PRÉVENIR QUE DES MORCEAUX VOUS BLESSENT.**

L'Outil de retrait de bague Pex est conçu pour une utilisation avec toutes bagues Pex.

**REND LES RACCORDS RÉUTILISABLES**

## NOTICE D'UTILISATION

**ÉTAPE 1:** Réglez le cadran de l'outil à la taille désirée.

Placez: ⊖ ⊕ raccord en laiton 1". raccord ppsu 1/2" (plastique EP)

Placez: ⊖ ⊕ raccord ppsu 3/4" et 1" (plastique EP)

Placez: ⊖ ⊕ raccords en laiton 1/2" et 3/4"

**ÉTAPE 2:** Coupez le tuyau Pex près du raccord et insérez la petite mâchoire de l'outil à l'intérieur du raccord. Comprimez la poignée, pour forcer le couteau à travers la bague de sertissage.

**ÉTAPE 3:** Repositionnez le couteau de l'outil sur l'autre côté de la bague. Comprimez à nouveau la poignée, pour forcer l'ouverture de la bague.

**ÉTAPE 4:** Enlevez la bague Pex du tuyau.

**ÉTAPE 5:** Réinsérez l'Outil de retrait dans le raccord.

Fermez complètement les poignées, en forçant la mâchoire du couteau dans le tuyau Pex.

**ÉTAPE 6:** Répétez cette étape à plusieurs positions pour libérer le tuyau Pex.